



## PM-6D

Artikelnummer: 79593

Mastmontageadapter für 2 Wandarme, (50-140mm Mast), RAL9002

### Hauptmerkmale

Für Mastbefestigung

Für Gehäuseserien: VTL und VTL/WW

Montagefertig

Befestigung von 2 Wandarmen WD-5/MK oder WD-7/MK

Robuste Konstruktion

### Spezifikationen

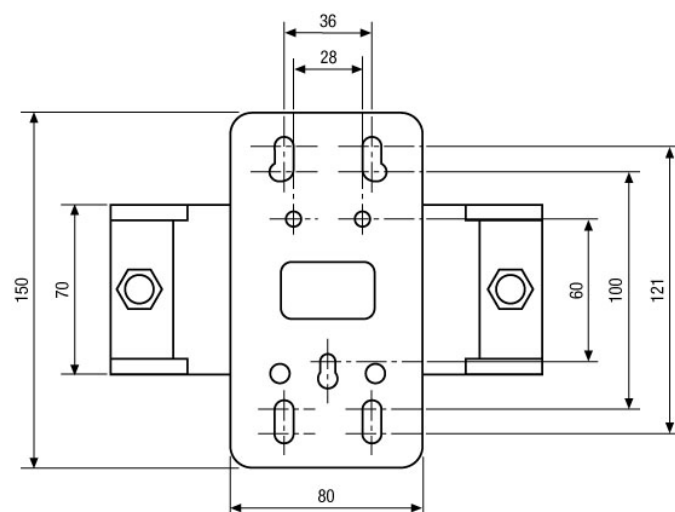
Abmessungen (HxBxT)	siehe Maßzeichnung
Farbe	RAL9002
Tragfähigkeit	15kg
Material	Aluminium-Druckguss
Zubehörkategorie	Montage

### Weitere Produktinformationen

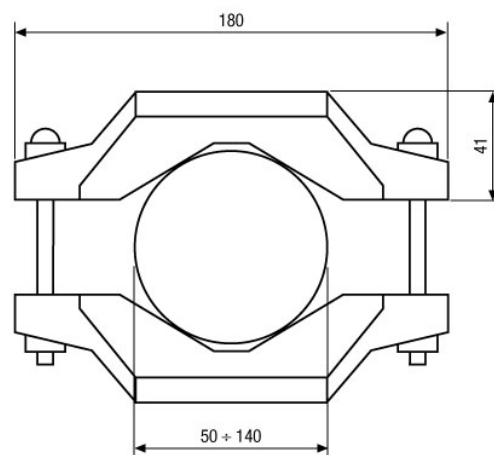
\*) Mechanisch auch für Wandmontagearme WD-5/MK, WD-7/MK und WD-10 verwendbar (Achtung: abweichende Farbe)

## PM-6D

### Technische Zeichnung



Montageplatte  
Bracket holder



Maße/Dimensions: mm

### Ihr Ansprechpartner



eneo ist eine eingetragene Marke von  
VIDEOR E. Hartig GmbH  
Carl-Zeiss-Straße 8  
63322 Rödermark  
Deutschland  
Telefon: +49 6074-888-333  
E-Mail: info@eneo-security.com  
Internet: www.eneo-security.com